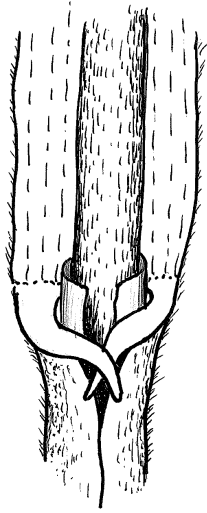


presentes, extremos romos



Triticale

Aurículas: contundente, sin pelo
(características del trigo duro)

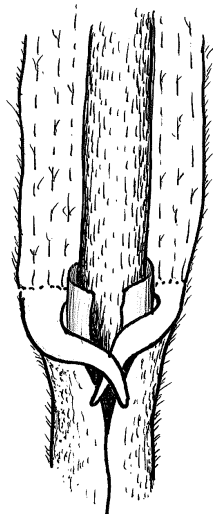
Lígula: longitud mediana

Limbo superior: ligeramente brillante a ceroso

Vaina de la hoja: puede ser peludo

Giro de la lámina de la hoja:
aguja del reloj

Color de la hoja: azul verde
(característica del centeno)



Durum

Aurículas: contundente, sin pelo

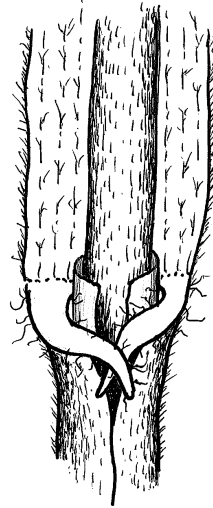
Lígula: longitud mediana

Limbo superior: opaco con pelos diminutos a menudo

Vaina de la hoja: puede ser peludo

Giro de la lámina de la hoja:
aguja del reloj

Color de la hoja: verde oscuro



Trigo

Aurículas: contundente, peludo

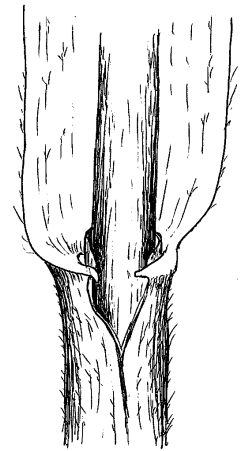
Lígula: longitud mediana

Lámina de la hoja: siempre peludo

Vaina de la hoja: siempre peludo

Giro de la lámina de la hoja:
aguja del reloj

Color de la hoja: verde oscuro



Centeno

Aurículas: contundente, sin pelo,
muy corto

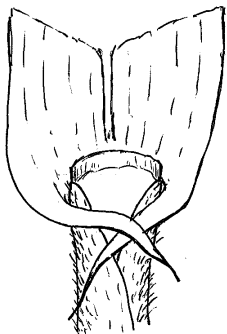
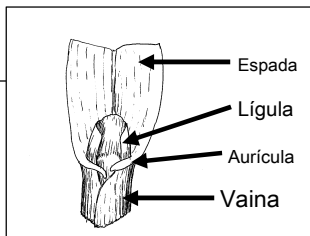
Lígula: longitud corta

Vaina y limbo de la hoja:
grado inconsistente de velosidad (identificación no confiable)

Giro de la lámina de la hoja:
aguja del reloj

Color de la hoja: azul verde

Aurículas presentes, punta puntiaguda



Quackgrass

(para comparación)

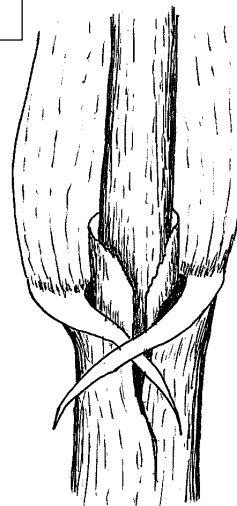
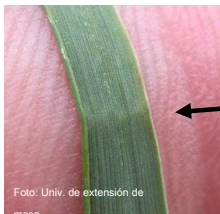
Aurículas: puntiagudo, sin pelo, muy largo

Lígula: longitud corta

Vaina de la hoja: peludo en plántulas, lampiño en plantas maduras

Lámina de la hoja: a menudo escasamente hojas viejas y peludas con una constricción en forma de "M" hacia la punta en todo el ancho de la hoja

Color de la hoja: verde oscuro



Cebada

Aurículas: puntiagudo, sin pelo,
muy largo

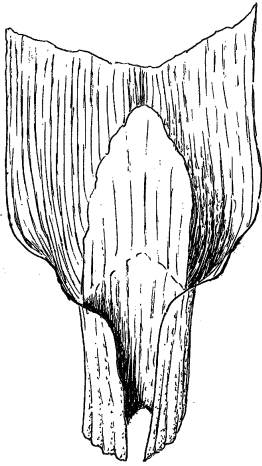
Lígula: longitud media a larga

Vaina y limbo de la hoja:
generalmente sin pelo, disperso pelos en algunas variedades

Giro de la lámina de la hoja:
aguja del reloj

Color de la hoja: Verde pálido
(gran variación por variedad)

Aurículas ausentes



Avena (*Avena sativa*)

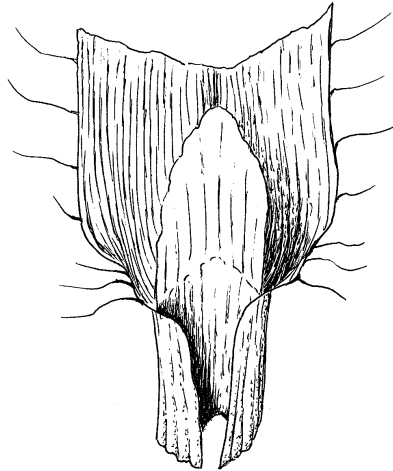
Aurículas: ausente

Lígula: longitud media a larga

Vaina y limbo de la hoja:
cabello sin pelo y disperso en algunas
variedades

Giro de la lámina de la hoja: encimera-
en sentido horario en plántulas

Color de la hoja: azulado-oscuro-
verde más común,
algunas variedades tienden
hacia verde claro



Avena salvaje (*Avena fatua*)

Aurículas: ausente

Lígula: longitud media a larga, más
comúnmente longitud larga

Vaina y limbo de la hoja: generalmente al menos
pelos a lo largo del borde de la hoja, vaina a menudo
peluda, pero muchos cruces interespecíficos
(*fatuoides*)

con avena cultivada (*A. sativa*) creando
variabilidad con vellosidad

Giro de la lámina de la hoja: encimera-
en sentido horario en plántulas

Color de la hoja: verde azulado

